

II. 郷愁・あこがれの風景

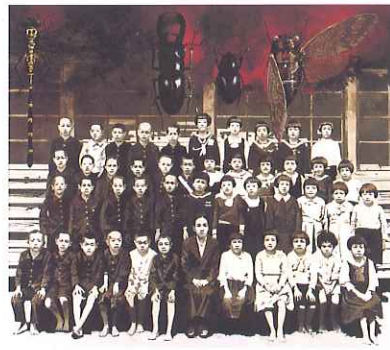


横山操《グランド キャニオン》1961年

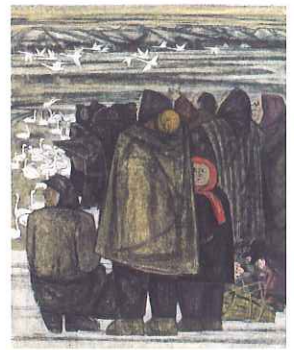
横山操の《グランド キャニオン》は、昨年4-5月に行われた「スーパーコレクション展」にて観覧者向けに実施したアンケート「わたしの好きな1点」で、最も人気の高かった作品です。



佐藤哲三郎《下明》1926年



佐善明《追憶記(1936年)》1986年



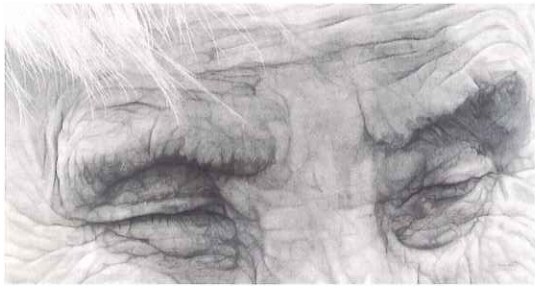
小島丹漾《(無題)》1975年

大展示室

作家名		作品名	制作年	技法・材質	備考
鳥居 敏文	とりい としふみ	野外群像(平和へのねがい)	1983	油彩、カンバス	
三浦 文治	みうら ぶんじ	浜辺群像	1975-79頃	顔料、紙	
三吉 悌吉	みよし ていきち	風に乗る	1972	アクリル、カンバス	
富川 潤一	とみかわ じゅんいち	新秋	1959	油彩、カンバス	
中村 琢二	なかむら たくじ	湯沢のゲレンデ	1954	油彩、カンバス	
富岡 惣一郎	とみおか そういちろう	雪 信濃川 川口	1984	油彩、カンバス	
小島 丹漾	こじま たんよう	(無題)	1975	顔料、紙	
布川 勝三	ぬのかわ かつぞう	北の海(しけ)	1960	油彩、カンバス	
山崎 隆夫	やまざき たかお	かんせつ 関雪	1985	岩絵具、紙	
倉石 隆	くらいし たかし	北の街	1985	油彩、カンバス	
佐藤 哲三郎	さとう てつさぶろう	したもえ 下萌	1926	油彩、カンバス	
猪爪 彦一	いのつめ ひこいち	祖父のたまご	1996	油彩、カンバス	
佐善 明	さぜん あきら	追憶記(1936年)	1986	油彩、カンバス	
丸山 正三	まるやま しょうぞう	雪害の記	1961	油彩・ヒル石、カンバス	
横山 操	よこやま みさお	グランド キャニオン	1961	顔料・金箔・金泥、紙	
丸山 正三	まるやま しょうぞう	地震の記	1961	油彩・ヒル石、カンバス	
深井 隆	ふかい たかし	月の庭一月のない夜―	2000	樟、金箔	
飯田 善國	いいだ よしくに	CYLINDER	1981	ステンレス・スティール、鉛、ナイロンロープ	

*都合により展示を一部変更することがございます。
*前期展示：1月2日～2月19日／後期展示：2月21日～4月8日

Ⅲ. 家族の肖像・くらし



木下晋《100年の視力》2001年



安宅安五郎《午後》1928年



安宅安五郎
《「陶磁器写生」より》
制作年不明

中展示室

作家名	作品名	制作年	技法・材質	備考
木下 晋	きのした すずむ	100年の視力	2001	鉛筆、ケント紙
加藤 一也	かとう いちや	(夕暮れ)	1922	油彩、カンバス
安宅 安五郎	あたか やすごろう	春	1929	油彩、カンバス
安宅 安五郎	あたか やすごろう	午後	1928	油彩、カンバス
安宅 昶雄	あたか とらお	制作	1984	油彩、カンバス
相笠 昌義	あいがさ まさよし	ラ・ヴィダ・エン・マドリ	1981	油彩、カンバス
甲斐庄 楠音	かいのしょう ただおと	(黒衣の女)	1924-26頃	顔料、絹本
山上 嘉吉	やまかみ かきち	つづし 躑躅	1947	油彩、カンバス
岡本 唐貴	おかもと とうき	万代橋(信濃川)	制作年不明	油彩、カンバス
山上 嘉吉	やまかみ かきち	蔬菜・静物	1948	油彩、カンバス
市村 三男三	いちむら みおぞう	レモンと壺	1941	油彩、カンバス
安宅 安五郎	あたか やすごろう	「陶磁器写生」より(12点)	制作年不明	水彩・墨、紙

関連事業

◇ギャラリートーク

1月28日(土)、2月25日(土)

*各日午後2時～(直接常設展示室にお越しください。)
*いずれも展覧会の観覧券が必要となります。

◇ふれあい美術館ガイド

(美術館協力会ボランティアによるご案内と解説)

1月15日(日)、2月19日(日)、3月18日(日)

*各日午前11時～(直接常設展示室にお越しください。)
*いずれも展覧会の観覧券が必要となります。

■交通のご案内

バスで

- ◆新潟駅(万代口バスターミナル)から
 - ①番線発(美術館前行)乗車約20分
 - ②番線発(附船町行)乗車約20分
 - 「西堀通8」下車、徒歩約5分
 - ③番線から観光循環バス
 - 「朱鷺メッセ先回り」乗車約20分
 - 「新潟市美術館入口」下車、徒歩約2分
- ◆市内周屋方面から
 - 西循環線(信濃町先回り新潟駅行)
 - 「神宮前」下車、徒歩約5分
- ◆他の路線バスから
 - 「古町」下車、徒歩約10分

タクシーで
自動車で

- 新潟駅万代口から約10分
- 国道8号線(新潟バイパス)から紫竹山I.C.降りて約15分または桜木I.C.降りて約20分(無料駐車場46台あり)

■周辺施設のご案内

- ①新潟市会津八一記念館 ②砂丘館 ③安吾 風の館
- ④旧斎藤家別邸 ⑤北方文化博物館・新潟分館
- ⑥新潟市水族館(マリニピア日本海)

